



【みーなちゃん】

森にあるフィールドアスレチックに行ってみよう!

島根県には、豊かな自然環境があり、その自然を舞台に様々なアトラクションを楽しむことができるフィールドアスレチックがあります。身体を動かして遊ぶことで、子供のバランス感覚や柔軟性などの身体能力を養うことができます。今回のみーも通信では、ファミリーで楽しめるオススメスポットを紹介します。



【みーもくん】



東部 ふるさと森林公園 【林間アスレチック】

大自然の開放感を肌で感じながら遊ぶことができる「ふるさと森林公園」。

2023年春には新しく「林間アスレチック」エリアがオープン！多目的広場(芝生)にも新しい遊具ができました。

西部 万葉公園 【子どもの広場】

芝生広場には「ロングスライダー」など迫力満点の遊具が多数！万葉集に詠まれた植物が楽しめる植物園やオートキャンプ場も併設されているので、様々な楽しみ方ができます。春には桜が咲いて、花見客でにぎわうおすすめスポットです。



西部 少年自然の家 【冒険の森】



県内最大級のアスレチックコース「冒険の森」は、広大な自然をフィールドに子どもから大人まで全力で体を動かしながら遊ぶことができます。

要:事前申込

森の中で遊んじやおう！ 家族で行ける フィールドアスレチック

- A ふるさと森林公園**
☎0852-66-2500
島根県松江市宍道町佐々布3353-2
- B フォレストアドベンチャー・たたらの里**
☎090-9001-3214
島根県雲南市吉田町吉田2330 有料
- C 丸字山公園**
☎0854-43-5511(大東体育館)
島根県雲南市大東町大東(1344-1付近)
- D 島根県立浜山公園**
☎0853-53-4533
島根県出雲市大社町北荒木1868-10
- E 大塚山公園**
☎0852-55-5377(都市整備部 公園緑地課 公園管理係)
島根県松江市八束町波入2214
- F 一の谷公園**
☎0853-22-9442(一の谷公園管理棟)
島根県出雲市今市町2010-1
- G みなり遊園地**
☎0854-52-2675(奥出雲町役場 建設課)
島根県仁多郡奥出雲町三成1641-1
- H 島根県立少年自然の家**
☎0855-52-0716
島根県江津市松川町太田610
- I 島根県立万葉公園**
☎0856-22-2133
島根県益田市高津町I2402-1
- J 島根県立石見海浜公園**
☎0855-28-3600(石見海浜公園 管理センター)
島根県浜田市久代町I117-2
- K 匹見中央公園**
☎0856-56-1175(匹見中央公園管理棟)
島根県益田市匹見町匹見I1101



【みーなちゃん】



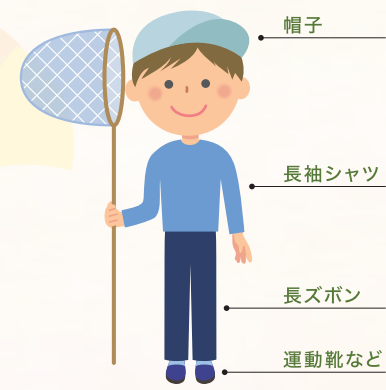
秋の日差しの中、思いつきり体を動かそう！



【みーもくん】

森林で遊ぶ時の注意点

楽しく遊ぶために、きちんとした服装をしよう！



- 1 日中に遊ぶ際は、熱中症に気をつけましょう。帽子で日差しを避け、こまめに水分補給をしましょう。
- 2 服装は上着を着ている場合、前を開けっ放しにしていると遊具に引っ掛けたり、人に当たってしまう危険があるのでしっかり閉めて遊びましょう。
- 3 かばん、水筒などを身につけている場合、遊具で遊ぶ際に引っ掛けて事故につながる危険があるので外しましょう。
- 4 転倒を防ぐために脱げにくい靴を履きましょう。
- 5 植物を勝手に折る、切る、持ち出すなどの行為はやめましょう。

イニシャルまたはペンネーム

みーもくん・みーなちゃんのぬりえ



あなたのぬりえで作った缶バッジを抽選で10名にプレゼント！
(読者プレゼントの⑥です)

ご応募頂いた塗り絵はホームページ等に掲載させていただきます。

アンケート

4. 特集で取り上げてほしいテーマはありますか？

5. 「水と緑の森づくり税」・「みーも通信」についてご意見をお聞かせ下さい。

みーもくん・みーなちゃんのちがいがさがし

2つの絵には、ちがうところが4つあるよ。さがしてみよう!



※答えは「みーも通信」のホームページに掲載します。



Post card

6 9 0 8 5 0 1

島根県松江市殿町1番地
島根県農林水産部林業課

水と緑の森づくり情報誌
「みーも通信 67」発行

フリガナ _____

お名前 _____ 年齢 _____ 才 _____

〒 _____

住所 _____

電話 (_____) _____

アンケート

- みーも通信をどこで入手しましたか?
 県・市町村役場 保育園・幼稚園 道の駅 コンビニ
 公共施設 その他()
- あなたは「水と緑の森づくり税」について知っていましたか?
 知っていた 知らなかった
- 「水と緑の森づくり税」をどんなことに使ってほしいですか?

※画像はイメージです

森づくりイベント情報

森林や自然と触れ合えるイベントを開催予定です。
ぜひ、ご家族でご参加ください!

●イベントの詳細や最新の情報はHPにて!

里山自然塾  県民の森ふれあい講座 

参加申込・問い合わせはこちらまで
 (もりふれ倶楽部)松江市宍道町佐々布3352
 ふるさと森林公園学習展示館
 TEL:0852-66-3586

読者プレゼント

素敵な塗り絵を送っていただいた方の中から抽選で、

- 非売品 みーもくんグッズ6点セット(10名)
- 木製トレイ
 - 木製ファイル
 - オリジナルハンカチ
 - マスキングテープ
 - シール
 - オリジナル缶バッジ

をプレゼント。
お名前、住所を必ずご記入の上、お送りください。



令和5年12月24日消印有効



お役立ち! 森林遊びの豆知識

危険な虫や植物を知ろう!



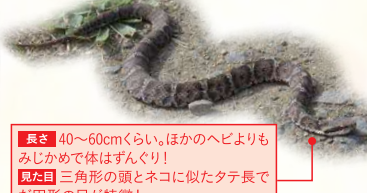
01 スズメバチなどの蜂類 毒



そうごう度 ★★★★★ 8月下旬～10月がいちばん元気!
 危険度 ★★★★★ おしりに強い毒の針がある!

危険をさけるためには
 ●近くへ来たり、体にとまったりしても、たいたいせずに静かにさるのを待とう。
 ●何匹かいていかけてきたら巣が近いかも! すぐにはなれよう。
 ●巣が危ないと思うと攻撃的! 足音のしんどうだけで巣内から一気に攻撃してくることもあるので注意!

02 マムシやヤマカガシなどの毒蛇類 毒



そうごう度 ☆☆☆ 3月下旬～11月中旬に活動!
 危険度 ★★★★★ 前あごにつよい毒のキバがある!

危険をさけるためには
 ●田んぼや畑、河川の草むらに、夜は道路にいても多い。
 ●暑さと寒さが苦手。ちよつとい温度になる春や秋の日中、夏の夜はとくに出会いやすいので注意!
 ●気づかずふんでしまうことも! 足もとに気をつけながら歩こう!

03 ウルシ系の植物 かぶれる



そうごう度 ★★★★★ 春～夏の間が葉のときはとくにかぶれるので注意
 危険度 ★☆☆ 葉を守るためにかぶれ成分をだす

かぶれないためには
 「ツタウルシ」「ハゼノキ」はよく森林にあるので注意。ほかに、「ハゼノキ」と同じ葉の生え方をしたウルシ系の植物があるので、特徴をおぼえて近よらないようにしよう! さわってしまったときはすぐに水で洗おう。

そのほか、毒毛を持った毛虫や血を吸うマダニなどにもご注意ください!

ドングリ図鑑

秋に山や森林、公園などを散歩していると、いろいろなところで「ドングリ」を見つけることができます。種類や特徴を学んで、実際に探しに行ってみましょう!

アイコン	ドングリ=	ぼうし=	葉=	サイズ=	形=	形=	色=
日当りのよい山林=	や日当りのよい山林=	日当りのよい丘陵地・山地=	標高の高い山=	標高の低い山=	公園・庭園・寺社=	注目ポイント=	

コナラ

- サ 2.5cm未満
- 形 細長い
- 縁は薄めで、細かい鱗片が入っている
- 葉全体がギザギザして葉柄が長い
- 同じコナラの木でも、ドングリや葉の形に違いがあるよ! 木を比べてみるのも面白いよ!

ミズナラ

- サ 2～3cm
- 形 卵型
- 色 濃い茶色
- ドングリの頭がすっぽり入るくらい深めで、大きめの鱗片が入っている
- するといギザギザの形。上は幅広で下に向かって細くなっている。葉柄はほとんどない
- 標高の高い場所に生息する「ブナ」の木と混生することが多いんだ!

ナラガシワ

- サ 2～2.5cm
- 形 卵型と丸型がある
- 深くて厚め。鱗片は細かめ
- 波のようなギザギザ型で、葉柄は長い
- ドングリ全体が白い毛で覆われているよ!

カシワ

- サ 1.5～2.5cm
- 形 卵型と丸型がある。花柱が長い
- 鱗片は長くて紙のように薄く、そりかえっている
- 波のようなギザギザ型で、葉柄はほとんどない

クヌギ

- サ 2～2.5cm
- 形 球体
- 鱗片は分厚くて硬く、そりかえっている
- 特徴はクヌギによく似ているが、葉の裏側は白色
- 針のようにとがったギザギザの形で先端は白い。葉の裏側は緑色

アベマキ

- サ 2～2.5cm
- 形 球体
- 鱗片は分厚くて硬く、そりかえっている
- 特徴はクヌギによく似ているが、葉の裏側は白色
- 「クヌギ」と「アベマキ」はドングリも葉もよく似ているけど、「アベマキ」の木の皮は層が発達していて分厚いんだ!

水と緑の森づくり情報誌

みーも通信

67
2023.9月号

【発行】島根県農林水産部林業課水と緑の森づくり係 〒690-8501 島根県松江市殿町1番地
 TEL.0852-22-5166 FAX.0852-26-2144 E-mail mizumori@pref.shimane.lg.jp

「みーも通信」のバックナンバーはこちらからチェック!!

New! 水と緑の森づくり特設サイト

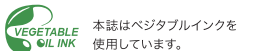
New! Instagram

X (旧Twitter)

facebook

島根県立農林大学校 林業科で林業を学ぶ!!

みーも通信は各市町村役場、主要公共施設、道の駅、銀行などに配布しています。
 ※いただいた個人情報は、抽選及び発送用ならびに「水と緑の森づくり」の業務用(内部検討)以外には使用せず、適正に管理いたします。



本誌はベジタブルインクを使用しています。