

森にはどんなお仕事があるのかな？

## 森林のお仕事図鑑

緑豊かな島根県の森は、地球温暖化の防止、水や空気をきれいに  
するなど私たちの生活にかかわるたくさんの機能をもっています。  
そんな大切な森にある木は、伐った後に植えて育てることで繰り返し  
利用できる資源です。島根県では木を「伐って、使って、植えて、育てる」  
循環型林業を進めています。今回のみーも通信では、実はあまり  
知られていない森林に関する様々なお仕事をご紹介します。



【みーもくん】



【みーなちゃん】

### 木を伐る

木を伐る際はチェーンソーが主流でしたが、近年では身体  
への負担を減らし、より多くの作業を行うため、伐り倒す・枝  
をとる・丸太にする・集めるまで幅広く対応できる「ハーベス  
タ」など、高性能林業機械の導入が進められています。

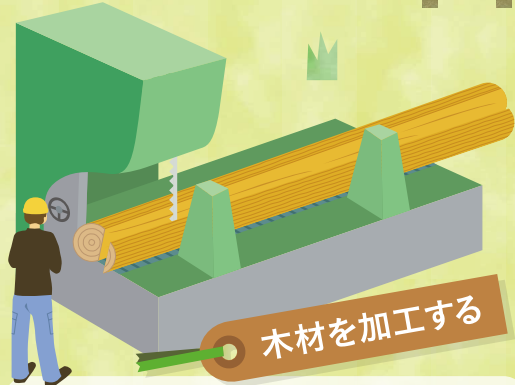
より安全に楽に作業が  
できるようになったみたい！



【みーもくん】

### 木材を加工する

丸太を柱や板などに加工していきます。スギ  
は軽くて強度があるため柱に使われ、ヒノキ  
は腐りにくいことから家の土台に使われてい  
ます。このように木材の性質をうまく活かして  
私たちの暮らしの中で利用されています。



### 苗木を植える・育てる

伐採された跡地を整理(地  
拵)して木の苗を植えます。その後は植えた木の成  
長を邪魔する雑草の草刈  
(下刈)を行います。また、  
ある程度成長した後に間引  
き(間伐)を行い、木を健全  
に育てていきます。

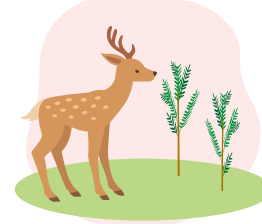


## こんなお仕事もあるよ！



### 苗木を育てる

これまでの植栽では苗木の根が見  
えている「裸苗」が一般的でしたが、  
近年では専用の容器で育てる根と  
土が一体となった「コンテナ苗」が  
主流になっています。コンテナ苗は  
枯れにくく、季節を選ばず植えられ  
るというメリットがあります。



### シカによる被害を防ぐ

シカは植えた直後のスギやヒノ  
キの苗木を食べるほか、大きく  
なった木の樹皮を食べることも  
あります。シカの被害予防対策  
は、木に触らせないための侵入  
防止柵設置や、狩猟などによる  
捕獲が行われています。



### 発電用の木材チップを作る

伐った木の枝・葉や、小さすぎて  
製材に利用できない丸太などを  
「木質バイオマス」として有効利用  
することが注目されています。島根  
県内ではこれらを細かく砕いた木  
材チップを石油や石炭の替わりに  
燃やして発電する施設があります。



### きのこを栽培する

どんぐりの木(クヌギ、コナラ、  
ミズナラ)を伐って原木にし  
てしいたけなどの菌を植え付  
けて栽培します。原木を使用  
することで森林の有効活用  
のひとつになっています。

## 家庭やオフィス、 地域へ

加工された木材は、  
私たちの日常生活の  
様々な場面で使われて  
います。

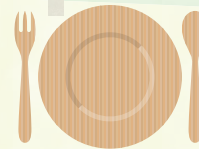
### 学校で

- 机 ●イス
- えんぴつ ●紙 など



### 家庭で

- 家具
- 食器
- スプーン・フォーク
- 割箸 など



### 公園で

- 遊具
- ベンチ など



いろんなものに  
使われているんだよ。

【みーもくん】

インシャルまたはペンネーム

みーもくん・みーなちゃんの  
ぬりえ



あなたのぬりえで作った缶バッジを抽選で10名にプレゼント！  
(読者プレゼントの⑦です)

ご応募頂いた塗り絵はホームページ等に掲載させていただきます。

### アンケート

4. 特集で取り上げてほしいテーマはありますか？

5. 「水と緑の森づくり税」・「みーも通信」についてご意見をお聞かせ下さい。

-----  
-----  
-----

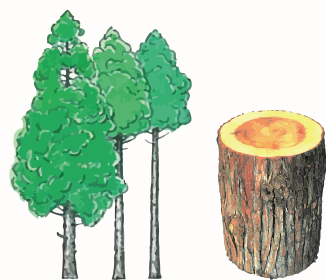
# 木の種類

山や公園をはじめ、家の周りでも歩いているといろんな木を見つけることができます。その木の種類や特徴を知るとより楽しく眺めることができますよ♪



【みーもくん】

## スギ

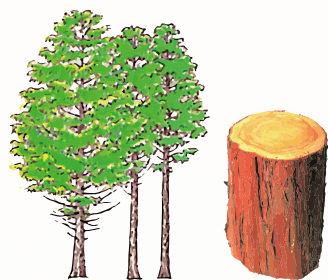


成長が早く、日本各地で多く植林され、利用されています。やわらかな材質で加工がしやすいのが特徴です。

### ポイント

- 針葉樹・スギ科
- スギの名前は「直ぐなる」からきているともいわれるように、ほぼ円形の樹幹が大地からまっすぐに伸びる。

## ヒノキ

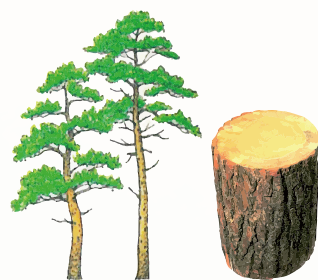


古くから建築に用いられ、耐久性に優れた木材です。心地よい香りも特徴。虫がつきにくい成分も含まれています。

### ポイント

- 針葉樹・ヒノキ科
- ヒノキの名前は、「火の木」つまり火起こしに使う木からきていると言われる。

## クロマツ

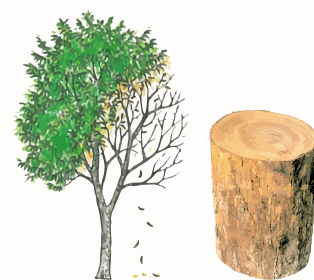


かたくて、ねじれるクセがありますが、強度があり、古民家の梁などで多く見ることができます。最近では、ヤニを抜いた床材もあります。

### ポイント

- 針葉樹・マツ科
- 島根県を代表する木として知られている。

## クリ



はっきりとした木目があり、家具や工芸品に使用すると独特な表情が生まれます。シロアリなどに有効なタンニンを含んでいて、腐りにくく耐水性があります。

### ポイント

- 広葉樹・ブナ科
- 木の特性を活かして庭やガーデニングに枕木がよく利用されている。

## ケヤキ



かたくて強度があり、耐水性や耐久性に優れています。美しい木目があるため、家の中でも見た目が重視される部分に用いられています。

### ポイント

- 広葉樹・ニレ科
- 広葉樹の中では、最も建築用材に向いた材で、「広葉樹の神様」とも呼ばれる。

イラスト出典：「木の家」プロジェクト(代表・小池一三)(2001)「木の家に住むことを勉強する本」社団法人農山漁村文化協会

## 森づくりイベント情報

森林や自然と触れ合えるイベントを開催予定です。ぜひ、ご家族でご参加ください♪

- イベントの詳細や最新の情報はHPにて!

里山自然塾



県民の森ふれあい講座



参加申込・問い合わせはこちらまで  
 (もりふれ倶楽部)松江市宍道町佐々布3352  
 ふるさと森林公園学習展示館  
 TEL:0852-66-3586

## 読者プレゼント

素敵な塗り絵を送っていただいた方の中から抽選で、

非売品 みーもくんグッズ7点セット(10名)

- 1 木製トレイ
- 2 木製ファイル
- 3 オリジナルハンカチ
- 4 マスキングテープ
- 5 シール
- 6 マグネット
- 7 オリジナル缶バッジ

をお名前、住所を必ずご記入の上、お送りください。



令和6年6月30日消印有効

※画像はイメージです

## 島根県



はじめの1歩

サイトオープン!

島根県の森林を守りはぐむ取り組みを県民の皆さんに分かりやすくお知らせするために公式サイトを作りました! 最新のお知らせやイベント情報を掲載中です。ぜひ遊びに来てくださいね~!



【みーもくん】

Instagramでも随時更新中! 林業にまつわるいろいろな情報を発信していきます。みなさん、フォローよろしくお祈りします!



【みーなちゃん】



水と緑の森づくり情報誌

みーも通信

68

2024.3月号

【発行】島根県農林水産部林業課水と緑の森づくり係 〒690-8501 島根県松江市殿町1番地  
 TEL.0852-22-5166 FAX.0852-26-2144 E-mail mizumori@pref.shimane.lg.jp

「みーも通信」のバックナンバーはこちらからチェック!!



X (旧Twitter)



facebook



島根県立農林大学校 林業科で林業を学ぶ!!



みーも通信は各市町村役場、主要公共施設、道の駅、銀行などに配布しています。

※いただいた個人情報は、抽選及び発送用ならびに「水と緑の森づくり」の業務用(内部検討)以外には使用せず、適正に管理いたします。

本誌はベジタブルインクを使用しています。



Post card

6 9 0 8 5 0 1

島根県松江市殿町1番地  
 島根県農林水産部林業課

水と緑の森づくり情報誌  
 「みーも通信 68」係行

フリガナ

お名前 \_\_\_\_\_ 年齢 \_\_\_\_\_ 才 \_\_\_\_\_

住 所 \_\_\_\_\_

電 話 ( \_\_\_\_\_ ) \_\_\_\_\_

### アンケート

1、みーも通信をどこで入手しましたか?

- 県・市町村役場  保育園・幼稚園  道の駅  コンビニ  
 公共施設  その他( \_\_\_\_\_ )

2、あなたは「水と緑の森づくり税」について知っていましたか?

- 知っていた  知らなかった

3、「水と緑の森づくり税」をどんなことに使ってほしいですか?

\_\_\_\_\_

\_\_\_\_\_